



FABINCO S. A.



ARMARIO DE DISTRIBUCION DE 600 PARES



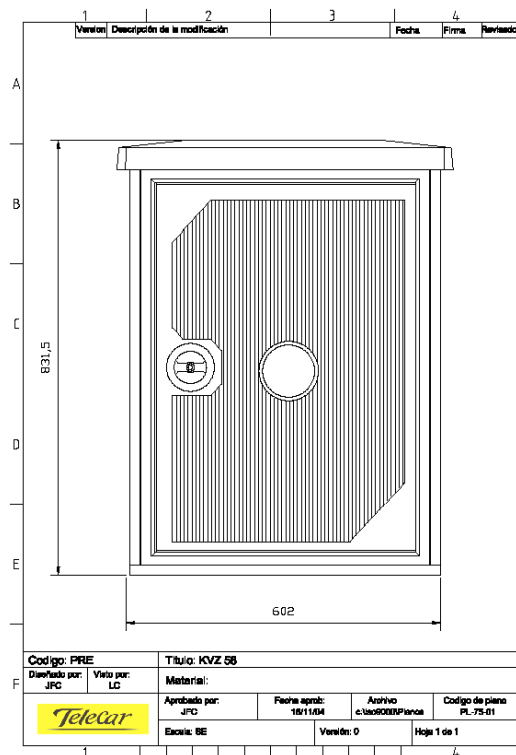
Bastidor interior.

KVZ 58 – Armario de 600 pares – Pedestal para Armario de 1200” – Anillo Pasacable

1



Las CD estarán provistas de un bastidor interior que permita el montaje de los bloques terminales y la sujeción de los alambres de cruzada. El mismo deberá responder a la norma C4D13 de ANTEL y unirse a la caja por medio de tornillos.



Gabinete.

El gabinete cumplirá la función de proteger a los bloques terminales montados en el bastidor, de los agentes climáticos y agresiones mecánicas.

Estará compuesto por una placa que oficia de base y una carcasa con Puerta y techo.

Será de material: resina poliéster reforzado con fibra de vidrio (SMC). Este tipo de material tiene excelentes propiedades (entre ellas protección contra los rayos UV, protección a los impactos, etc), lo que posibilitan la larga duración de la pieza y mantenimiento de las propiedades particulares del producto.

KVZ 58 – Armario de 600 pares – Pedestal para Armario de 1200” – Anillo Pasacable

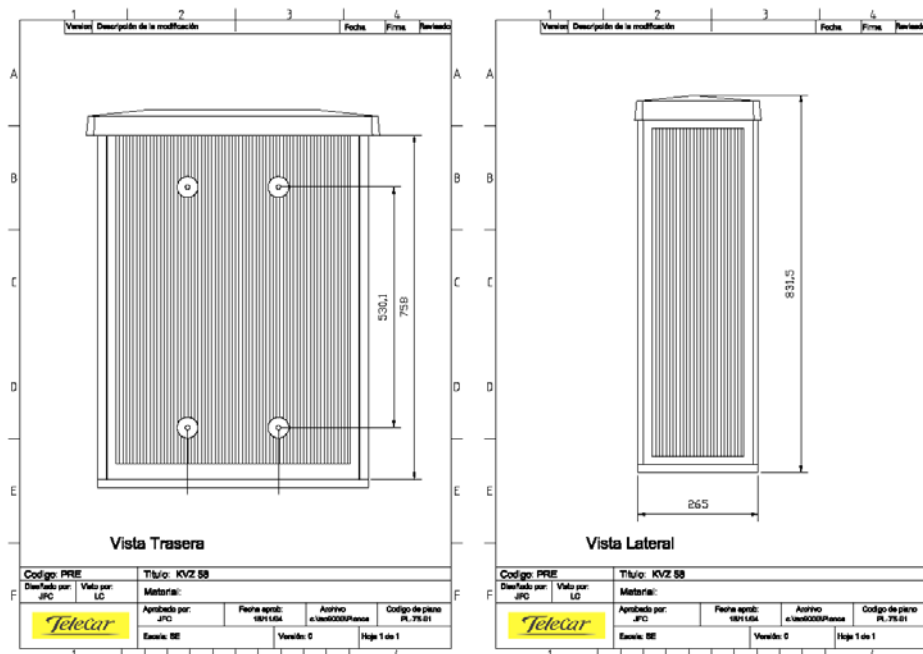
Todas las piezas de nuestra Caja de Distribución son intercambiables.

Para evitar la condensación de aire húmedo en los bloques terminales de las cajas se pueden adoptar distintas soluciones, las cuales conducen a diferentes requisitos.

Se define CD según la solución adoptada:

- CD con circulación de aire.

Todas las piezas tendrán sus superficies libres de grietas, rebabas u otras imperfecciones, incluso en las paredes interiores. Las fibras de vidrio y cargas, tienen que estar dispersas uniformemente en el plástico y estar completamente encerradas dentro del mismo. La superficie deber consistir en una capa homogénea del plástico. Todas las superficies de plástico visibles desde el exterior serán de color gris.



KVZ 58 – Armario de 600 pares –Pedestal para Armario de 1200” – Anillo Pasacable

3



Base

La base de la CD está constituida por una placa cuya configuración incluye boquillas ubicadas en correspondencia con cada una de las columnas del bastidor, que permiten el paso de los cables telefónicos y que tienen la posibilidad de sellarse luego de la instalación de los cables en el bastidor.

Sobre la base se monta el bastidor de sujeción interior, de tal forma que en el sitio de emplazamiento exista la posibilidad de retirar la carcasa, manteniendo en su posición la placa-base, el bastidor y los elementos en ella

alojados, de forma de posibilitar la realización con rapidez y comodidad de las tareas operativas y cambio de carcasa si fuera necesario.

Dicho desmontaje sólo podrá efectuarse desde el interior de la CD.

Las distancias entre los orificios para el abulonado de la caja al herraje de amarre están especificadas en la norma C4D12.

Carcasa.

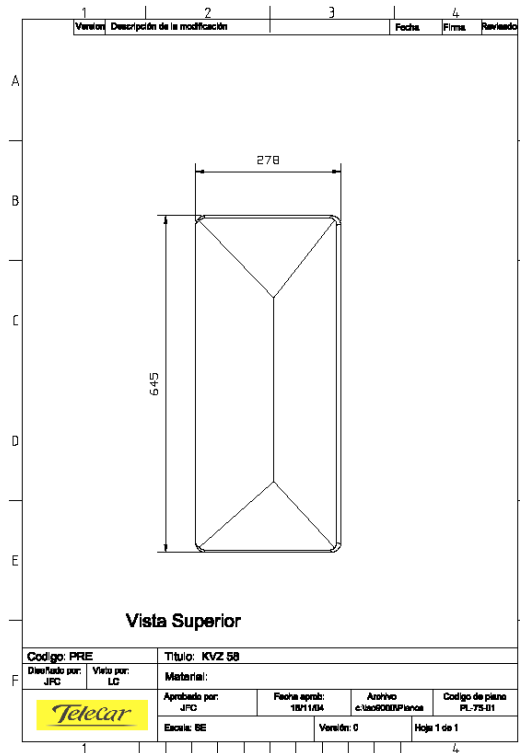
Todos los componentes de la unidad envolvente se hermetizarán entre sí. La CD deberá contar con rendijas de $1 \text{ mm} \pm 0.5 \text{ mm}$ para el equilibrado de las presiones interior y exterior, preferiblemente en la base, pero sin facilitar por ello el ingreso de agua, polvo, u otro elemento extraño.

Para el caso de CD con circulación de aire, la CD deberá contar con otras rendijas que permitan hacer efectiva dicha circulación, para lo cual estarán dispuestas preferiblemente en el techo de la caja, debidamente protegidas contra el ingreso de agua, polvo, objetos e insectos.



Techo.

La superficie del techo tiene inclinación hacia todos los lados.

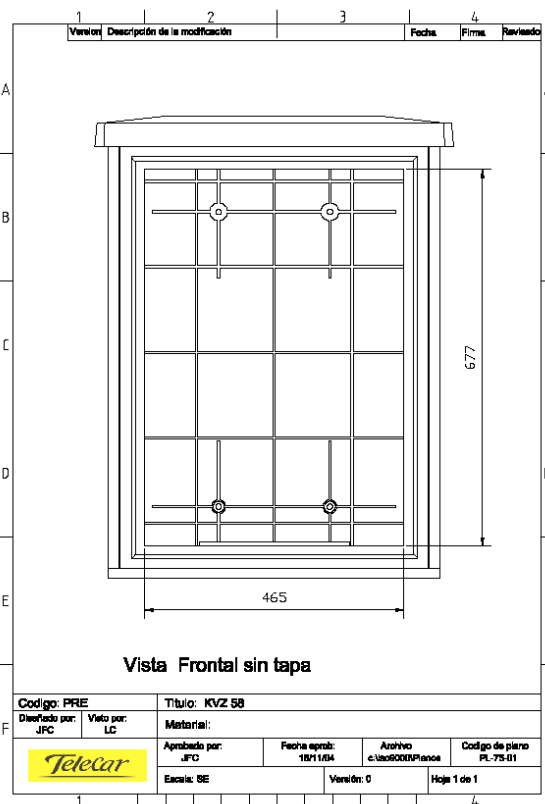
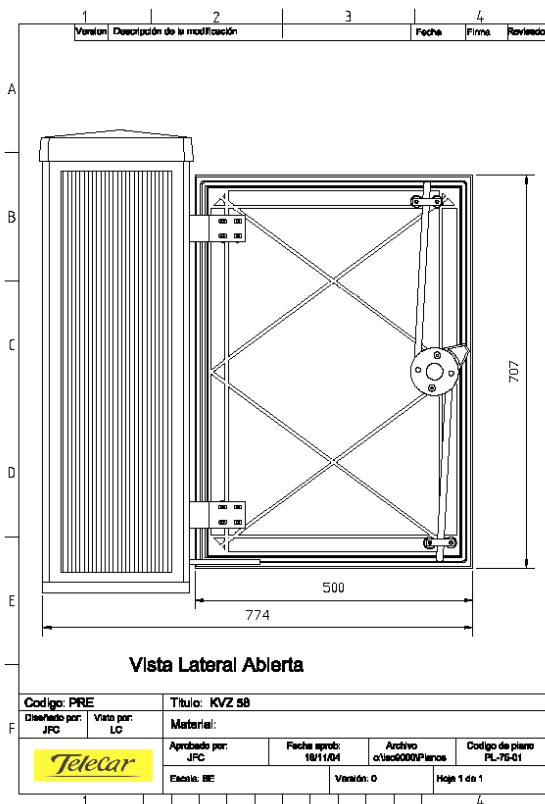


El cierre de la puerta es totalmente hermético, de modo que impide la entrada de agua, polvo u otros elementos extraños. El mecanismo de cierre es mediante falleba interior que cierra hacia tres lados. Las puertas cuentan además del cierre común con cerradura de seguridad, con la misma combinación para toda la compra, entregándose dos llaves con cada caja. El agujero de dicha cerradura está protegido por una tapa metálica removible que impida la introducción de elementos extraños.

KVZ 58 – Armario de 600 pares –Pedestal para Armario de 1200” – Anillo Pasacable



Las puertas tienen bisagras no visibles desde fuera, y cuentan con elementos para la fijación en posición abierta, de modo de permitir el trabajo en el interior de la CD sin riesgos de molestias para el operador.



Barras del bastidor

Accesorios

Elementos de montaje para instalar bloques terminales en cajas de distribución.

Componentes.

4 juegos de abrazaderas y tornillos para la fijación del módulo al bastidor

3 tornillos de tierra con tuercas y arandelas

Juegos de tornillo y lengüeta para sujetar el cable aislado:

2 en bloques con corte y

3 en bloques sin corte

KVZ 58 – Armario de 600 pares – Pedestal para Armario de 1200” – Anillo Pasacable

PEDESTAL PARA ARMARIO DE DISTRIBUCION DE 1200 PARES

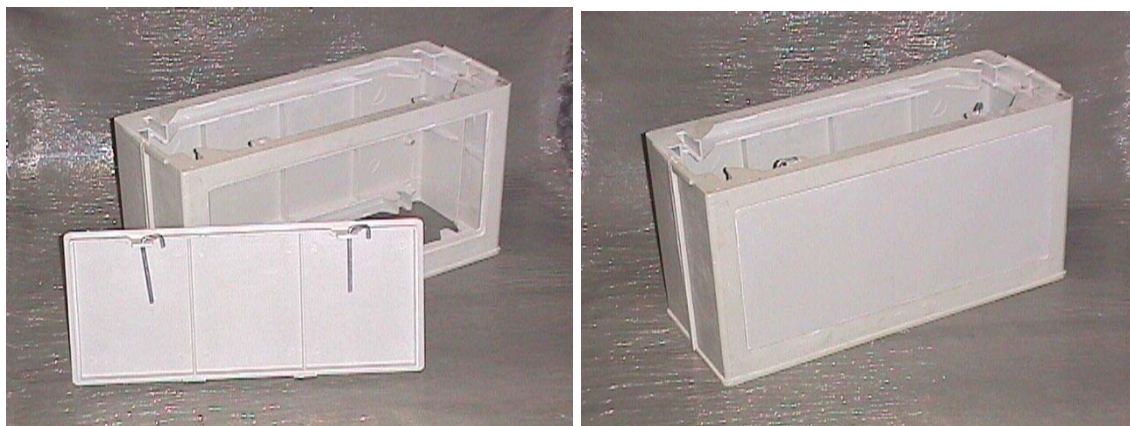
1 - DESCRIPCIÓN DEL MATERIAL

1.1 - Las piezas están fabricadas en resina poliéster reforzada con fibra de vidrio, deberán ser resistentes a los agentes climáticos, a la intemperie, a los golpes, auto extingible, de alta resistencia y poco peso.

1.2 - Son de color gris, similar al de las cajas de distribución ya instaladas.

1.3 - La pieza se ajusta tanto al herraje de sujeción de la caja, sin dejar espacio para meter una mano, o un elemento con el que se pueda cortar los cables.

1.4 - Las piezas metálicas son de acero galvanizado en caliente.



El Pedestal es un producto práctico de muy fácil instalación en la acera. Evita problemas de utilización de materiales constructivos abrasivos en la fabricación de zócalos indelebiles y con gran insumo de tiempo para su construcción (caso : bases realizadas en hormigón, mampostería, etc.)

KVZ 58 – Armario de 600 pares – Pedestal para Armario de 1200” – Anillo Pasacable

7



TAPA GUARDAPOLVOS LSA PARA CAJA DE DISTRIBUCIÓN

APLICACIÓN

- Cada pieza es utilizada para la protección de los módulos de terminación IDC para evitar la entrada de polvo y la penetración de objetos extraños.
- Montaje a presión sobre los módulos IDC

CARACTERÍSTICAS

- Capa transparente para una rápida identificación de la pieza
- Material de Fabricación : Policarbonato Transparente.



DATOS TECNICOS

Altura 225 mm.

Largo 123 mm.

Profundidad 25 mm.

Peso 100 g.

KVZ 58 – Armario de 600 pares – Pedestal para Armario de 1200” – Anillo Pasacable

8



ANILLO PASACABLE PARA ARMARIO DE DISTRIBUCIÓN (Para Armarios de 600 pares y 1200 pares)

El Anillo Pasacable esta confeccionado en Policarbonato negro posee tornillos para poder asegurar su montaje al bastidor.



Estos tornillos acompañan al Anillo Pasacable.

(Dimensiones: 3/16" x 5/8" cabeza redonda en hierro galvanizado con tuerca y arandela.)

KVZ 58 – Armario de 600 pares – Pedestal para Armario de 1200" – Anillo Pasacable

9

